

2023年度 服装規定

JTA女子服装規定

C=コマーシャルロゴ M=製造業者ロゴ

2sq=13cm 3sq=19.5cm 4sq=26cm 6sq=39cm 12sq=77.5cm

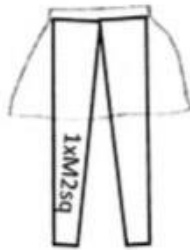
シャツ



袖なしシャツ



M12sq(文字なし)
袖又は脇の縫い目



レギンス(重ね着の時)

リストバンド



帽子
(C=横)

バッグ=M+2xC4sq

装備品および道具類=Mの数と大きさ制限なし

マスク	女子
	1xM3sq
	男子
	1xM4sq

JTA男子服装規定

シャツ

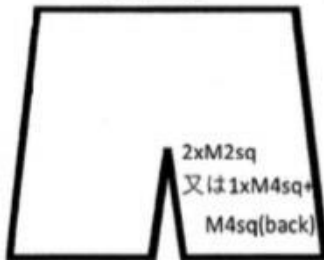


M12sq(文字なし)
袖又は脇の縫い目

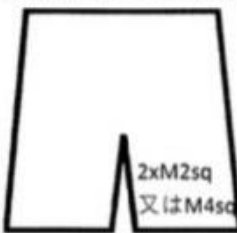
袖なしシャツ



ショーツ



コンプレッションショーツ・スリーブ



リストバンド



帽子

(C=横)

バッグ=M+2xC6sq

装備品および道具類=Mの数と大きさ制限なし